

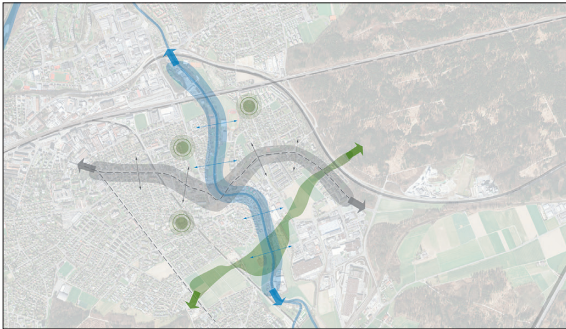


Ronja Häfeli

Diplomandin	Ronja Häfeli
Examinatorinnen	Prof. Dr. Susanne Karn, Prof. Andrea Cejka
Expertin	Marie-Noëlle Adolph, manoa Landschaftsarchitekten GmbH, Meilen, ZH
Themengebiet	Freiraumplanung

Freiraumkonzept Buchs

Erholungsräume in der Gemeinde Buchs AG



Leitbild Freiraumentwicklung

Ausgangslage: Die Gemeinde Buchs ist eine Vorortsgemeinde von Aarau, mit dem sie räumlich verwachsen ist. Die ehemals lockere Struktur des Siedlungsgebiets wird nun mit neuen, dichten Bautypologien weiterentwickelt. Die letzten Baulandreserven stehen unter hohem Bebauungsdruck. Um die weitere städtebauliche Entwicklung zu planen und die Grünräume zu sichern, braucht die Gemeinde eine Leitlinie. Dazu eignet sich das Freiraumkonzept, welches einen nachhaltigen Umgang mit den Freiräumen aufzeigt.

Ziel der Arbeit: Mit dem Freiraumkonzept sollen langfristig Freiräume gesichert und es soll eine übergeordnete Freiraumstruktur geschaffen werden. Das Freiraumkonzept setzt für die nächsten 10 bis 15 Jahre übergeordnete Ziele in der Freiraumentwicklung. Buchs soll ein vielfältiges Erholungsangebot mit hoher Qualität aufweisen. Weiter werden mit dem Freiraumkonzept ein intaktes Siedlungsbild und eine hohe ökologische Vielfalt angestrebt.



Ausschnitt aus dem Konzeptplan im Bereich Hunzikermatte

Ergebnis: Mit der Umsetzung des Freiraumkonzepts wird der Suhrraum zu einem attraktiven linearen Freiraum. Die Kernstücke sind der Suhrepark, wo Aufenthaltsorte direkt am Wasser ermöglicht werden, sowie der Naturraum mit einer Auenlandschaft, welche das Naturbeobachten ermöglicht. Ein weiteres Element ist der Grünzug, der zwei wichtige Naherholungsgebiete miteinander verbindet. Er weist sowohl von Siedlungen wie auch von der Landschaft geprägte Bereiche auf. Blumenwiesen und Obstbäume ziehen sich durch den gesamten Grünzug und schaffen ein verbindendes Element. Daneben wird die Sicherheit und Aufenthaltsqualität der Strassenräume verbessert, um attraktive lineare Freiräume zu schaffen. Mit Pocket Parks wird die Freiraumversorgung in den Quartieren sichergestellt. Sie schaffen Freiräume in der Nähe des Wohnumfelds, welche besonders für Kinder, Familien und ältere Leute wichtig sind. Mit diesen Elementen erhält die Gemeinde Buchs eine klare Freiraumstruktur und attraktive Erholungsräume.



Siedlungsgeprägter Freiraum Hunzikermatte