

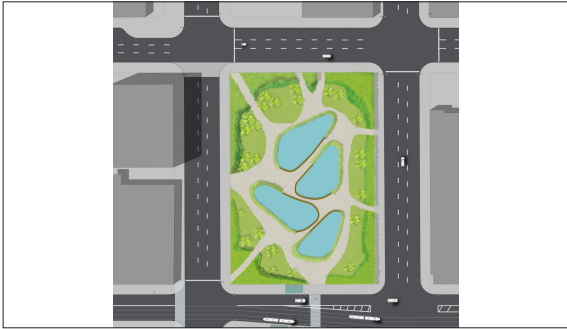


Carolina
Esteves Flores

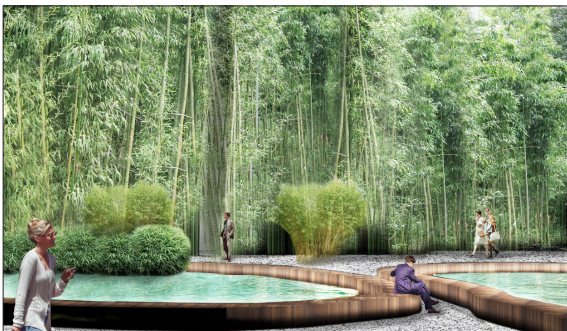
Diplomandin	Carolina Esteves Flores
Examinator	Prof. Hansjörg Gadiant
Expertin	Marie-Noëlle Adolph, manoa Landschaftsarchitekten GmbH, Meilen, ZH
Themengebiet	Entwurf

A bamboo park for San Diego

A new park for San Diego's Downtown



Vorprojektplan eines Teils des Parks



Visualisierung zwischen den Wasserelementen des nördlichen Teils des Parks

Ausgangslage: Der Perimeter des Projekts liegt in der Downtown San Diego, Kalifornien. Downtown ist wirtschaftlich der zentrale Stadtteil, da fast alle grossen Unternehmen ihren Sitz in den dortigen Wolkenkratzern haben. Der Perimeter wird umgeben von einigen für die Stadt sehr wichtigen Gebäuden wie dem Merrill-Lynch-Gebäude oder der Symphony Hall mit Wohnungen. Seit Längerem äussern sich in der Downtown Arbeitende zur fehlenden Möglichkeit, beispielsweise kurze Pausen oder das Mittagessen im Freien zu geniessen.

Ziel der Arbeit: Das Ziel war, den Einwohnern von San Diego, vor allem denjenigen, die in der Downtown arbeiten, einen Ort zu schenken, wo sie für eine (kurze) Zeit in eine ruhige, stressfreie Atmosphäre eintauchen können, um sich vom Alltag und von der Arbeit loszulösen. Mit anderen Worten: Der Park soll den Stadtmenschen erlauben abzuschalten. Das Konzept funktioniert über verschiedene Elemente, die zusammen ein Ganzes erschaffen. Der dichte Bambuswald, der die Stadtumgebung aus dem Parkinnern ausblendet, die Wasserelemente und die vielen Sitzgelegenheiten im Park machen den Ort zu einer ruhigen Oase. Die Vegetation aus verschiedenen Bambusarten unterstreicht die friedliche und entspannte Atmosphäre.

Ergebnis: Dieser Park soll für die Stadt San Diego neuartig sein und sich von den bereits bestehenden unterscheiden. Die meisten Parks, zum Beispiel der Balboa-Park, sind zwar gross, aber für die Arbeitenden sehr weit entfernt und in der kurzen Mittagspause, die zur Verfügung steht, nicht zu Fuss erreichbar. Ebenso gibt es viele Parks, die vor allem auf Kinder ausgerichtet sind. Das ist wichtig und hat in einer so grossen Stadt durchaus seine Berechtigung, ist hier aber nicht mehr nötig. Der neue Bambuspark soll vor allem dazu dienen, sich zu entspannen und in sich hineinzuhorchen.



Perimeter und Umgebung