



Thomas Zuberbühler

Web Hiking Routing Planner

Routenplanung von Wanderwegen

Diplomand	Thomas Zuberbühler
Examinator	Prof. Stefan F. Keller
Experte	Claude Eisenhut, Eisenhut Informatik AG, Burgdorf
Themengebiet	Software
Projektpartner	Felix K. Kromer, Kromer Mobility, Stein AG

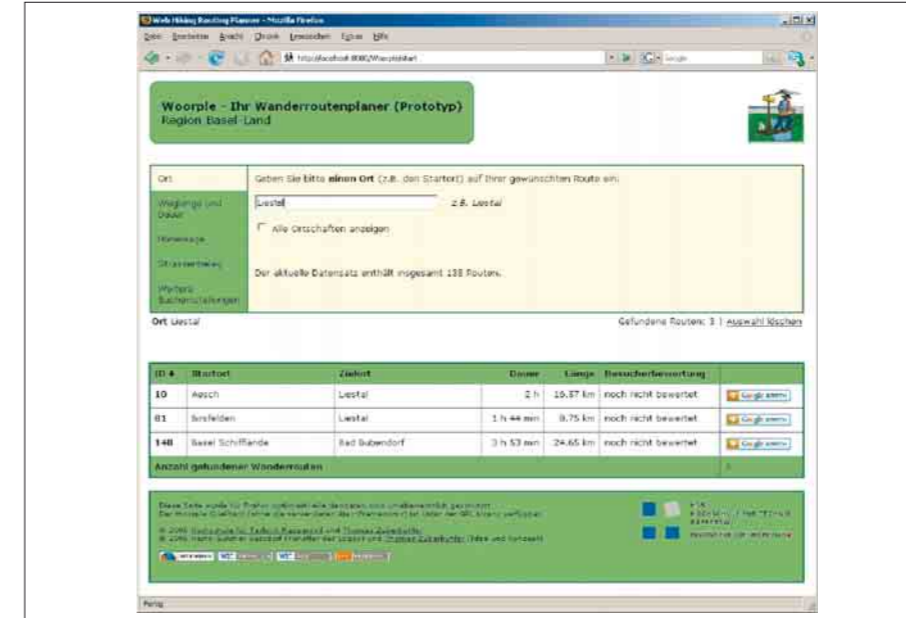


Das Logo von Woorple

Motivation: Während Navigationssysteme und Routenplaner fürs Auto oder Velo schon recht verbreitet sind, fehlen entsprechende Angebote für Wanderer weitgehend. Interessant wären hier v.a. Werkzeuge für die Auswahl und Planung einer Route im Vorfeld. Eine internetbasierte Routenplanung hat gegenüber herkömmlichen Karten und Büchern den Vorteil, dass die Informationen (theoretisch) aktueller und leichter zugänglich sind. Zudem bietet sich eine Bewertung durch die Benutzer oder auch eine ad-hoc-Routenberechnung an.

Ziel der Arbeit: Das Fernziel der Arbeit ist der Know-how-Aufbau im Bereich der Routenplanung von Wanderwegen im Internet. Dafür soll als Hauptziel eine demonstrierbare und ausbaufähige Webapplikation implementiert werden, welche die Auswahl vorgegebener Routen unterstützt und zwar sowohl in Listenform als auch in einer Kartenansicht. Die Webapplikation soll in erster Linie den technologiebegeisterten Wanderer ansprechen.

Lösung: Der entwickelte Wanderroutenplaner nennt sich Woorple und bietet in einem ersten



Die Startseite von Woorple

Schritt eine Suche in vorgegebenen Routen. Für eine gewählte Route wird eine Online-Karte gezeigt mit Details und Links. Woorple bietet eine einfache Suchmaske, welche die Trefferliste sofort aktualisiert. So hat der Benutzer immer den Überblick, welche Routen seinen Kriterien entsprechen. Zudem sieht er sofort, wenn zu den eingegebenen Kriterien keine Routen gefunden werden. Der Benutzer hat zudem die Möglichkeit, eine Route zu bewerten.

Die Webapplikation bedient sich aktueller Web 2.0-Technologie (AJAX) und verwendet Java sowie PostgreSQL. Sie wurde mit Daten des Kantons Basel-Land getestet, könnte jedoch – dank standardisierten Datenmodellen – Geodaten der ganzen Schweiz aufnehmen.

Weitere Infos: <http://wiki.hsr.ch/StefanKeller/wiki.cgi?WebHikingRoutingPlanner>