

Mobilitätsmanagement Thalwil

Pilotprojekt Mobilitätsmanagement Gemeindeverwaltung

Diplomand



Reto Fuchs

Ausgangslage: Die Strassen der Gemeinde Thalwil sind heute stark vom motorisierten Verkehr geprägt, was die Bewohnenden und die Umwelt belastet. Aufgrund der gut ausgebauten Strasseninfrastruktur und der topografischen Lage ist das Auto das attraktivste Fortbewegungsmittel in Thalwil. Das stetige Wachstum der Anzahl Bewohnenden und Beschäftigten wird zu einer Überlastung des Strassenetzes führen, wenn sich die Anzahl der Autofahrten pro Person nicht verringert. Obwohl die Gemeinde gut mit den öffentlichen Verkehrsmitteln erschlossen ist und die Fuss- und Veloinfrastrukturen laufend verbessert und ausgebaut werden, werden die Alternativen zum Auto zu wenig genutzt. Ein Grund ist die fehlende Kommunikation und Information zum Thema Mobilität, so dass der Bevölkerung die Alternativen zum Auto zu wenig bekannt sind.

Vorgehen: Für das Mobilitätsmanagement in Thalwil wurden vier Handlungsfelder definiert. Das Handlungsfeld 1 befasst sich mit der Information und Motivation der Bevölkerung und den verschiedenen Institutionen. Im zweiten Handlungsfeld werden Bausteine mit Massnahmen für den Gesamtverkehr in Thalwil erarbeitet. Das dritte Handlungsfeld beinhaltet Mobilitätsmanagements für die Anwendungsbereiche Unternehmen, Schulen, Vereine, Verwaltungen, Wohnsiedlungen und Quartiere. Das vierte und somit letzte Handlungsfeld beinhaltet die Anpassungen und Erstellung von kommunalen Rahmenbedingungen, wie der Anpassung der Parkierungsverordnung, zur Schaffung der rechtlichen Grundlagen.

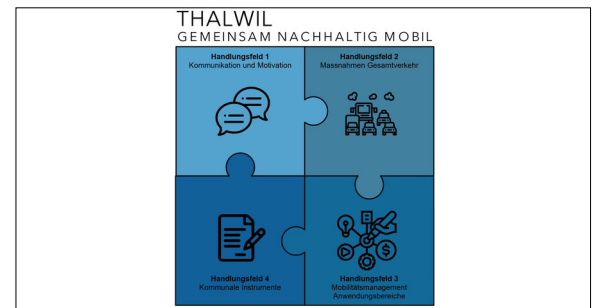
Ergebnis: Mit dem Mobilitätsmanagement kann eine Verlagerung von Fahrten mit dem Auto auf nachhaltige Verkehrsmittel erfolgen. Dafür sind

wenige bauliche Massnahmen nötig, es müssen vor allem organisatorische und informative Massnahmen umgesetzt werden. Die Gemeinde übernimmt die wichtigste Rolle: sie organisiert, koordiniert und berät zum Thema Mobilität. Durch das Pilotprojekt Mobilitätsmanagement Gemeindeverwaltung können Erfahrungen gesammelt und Auswirkungen dokumentiert werden.

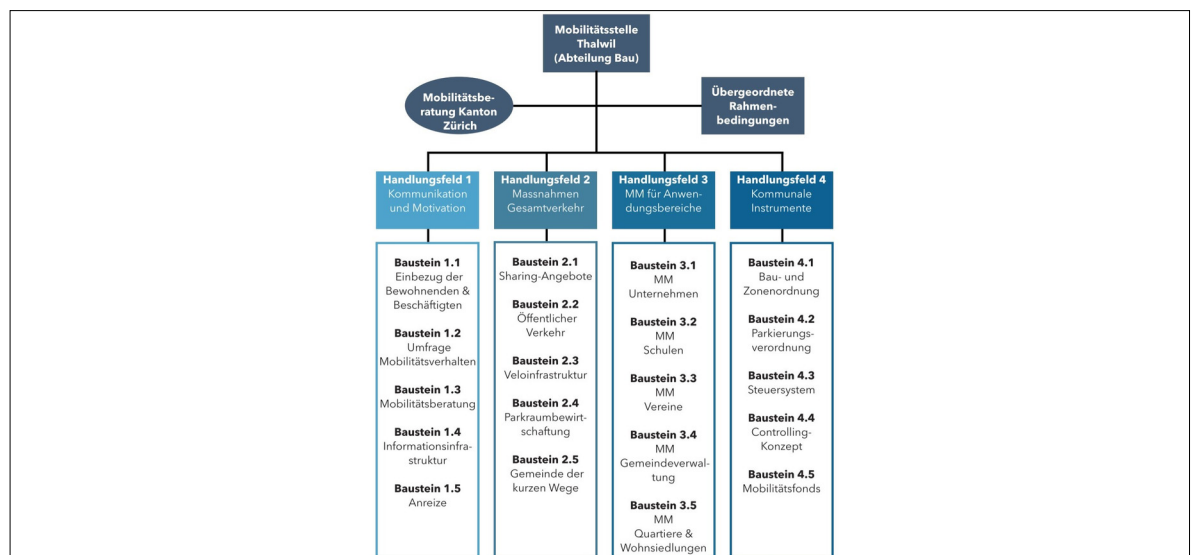
Logo Mobilitätsmanagement
Eigene Darstellung



Strategie Mobilitätsmanagement
Eigene Darstellung



Aufbau Mobilitätsmanagement
Eigene Darstellung



Referent
Prof. Carsten Hagedorn

Korreferent
Manuel Oertle, Basler & Hofmann AG, Zürich, ZH

Themengebiet
Verkehrsplanung