



# ICOM Institute for Communication Systems

Wir forschen, was wir lehren. Wir lehren, was wir forschen.

Ihr Vorteil, mit einer Hochschulinstitution zusammen zu arbeiten: Unsere Stärke liegt in der angewandten Forschung und Entwicklung. Als öffentliche Forschungseinrichtung bieten wir gleichzeitig **Unabhängigkeit und Professionalität**.

#### Die Art der Kooperation - Sie haben die Wahl

Das Institut für Kommunikationssysteme steht als Partner für längerfristige Forschungs- und Entwicklungsprojekte zur Seite. Wir sind aber auch in der Lage, kurzfristig und professionell Versuche, Analysen und Studien im Auftragsverhältnis durchzuführen.

#### Nutzen Sie unsere Labor-Infrastruktur und Dienstleistungen

Folgende Messungen können wir u.a. durchführen:

- vektorielle Netzwerkanalyse bis 20 GHz
- spektrale Analyse bis 30 GHz
- Antennenmessungen in der Messkammer

#### Spezialisten engagieren sich für Ihre Lösung

Schwerpunkte unserer Tätigkeiten in Forschung und Entwicklung sind u.a.:

- Antennas and Propagation
- Computer Vision
- Control Theory
- Digital Signal Processing
- Embedded Software Engineering
- Energy Harvesting
- Satellite Navigation
- Wireless Communications
- Wireless Power Transfer

#### Bindeglied zwischen Schule und Industrie

Aus grösseren Projekten werden, wenn möglich, Teilaspekte herausgegriffen und im Rahmen von Semester-, Bachelor oder Masterarbeiten gelöst. Daraus ergeben sich für die Studenten interessante, praxisnahe Aufgabenstellungen. Sie als Projektpartner profitieren von einer erheblichen Reduktion der Projektkosten ohne Einbusse an Professionalität, Kontinuität oder Flexibilität.

#### Innovation zu geringen Kosten

In der Schweiz wird die Zusammenarbeit von Industrie und Hochschulen bei innovativen Projekten finanziell gefördert. Der jeweilige Forschungsfonds übernimmt dabei die Aufwendungen der Hochschule. Als anerkannte Forschungsstelle sind wir in der Lage, entsprechende Fördermittel zu beantragen. Ihr Forschungs- oder Entwicklungsprojekt profitiert dadurch doppelt: Erstens halbieren sich Ihre Projektkosten durch die externe Finanzierung. Zweitens profitieren Sie von der Kompetenz, der Erfahrung und den Möglichkeiten eines etablierten Hochschullabors.

#### Massgeschneiderte Weiterbildung

In allen oben genannten Fachgebieten bieten wir spezielle Programme für die Weiterbildung Ihrer Mitarbeiter an. Sie entscheiden dabei über Ort, Zeitpunkt und Dauer dieser speziellen Firmenkurse. Sie bestimmen ebenfalls den genauen Inhalt und die Anzahl Teilnehmer.



#### Kontakt

Prof. Dr. Heinz Mathis  
OST – Ostschweizer Fachhochschule,  
Campus Rapperswil-Jona  
ICOM Institute for Communications Systems  
Oberseestrasse 10, 8640 Rapperswil  
+41 58 257 45 95, heinz.mathis@ost.ch, ost.ch/icom

## Wireless Communications



Prof. Dr. Hans-Dieter Lang  
hansdieter.lang@ost.ch

## Control Theory



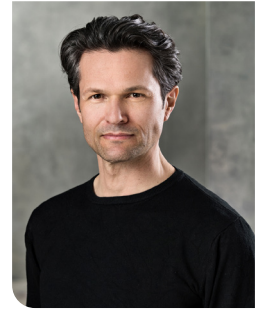
Prof. Dr. Lukas Ortmann  
lukas.ortmann@ost.ch

## Embedded Software Engineering



Prof. Dr. Christian Werner  
christian.werner@ost.ch

## Computer Vision



Prof. Dr. Martin Weisenhorn  
martin.weisenhorn@ost.ch



Prof. Dr. Heinz Mathis  
Institutsleiter  
heinz.mathis@ost.ch



Prof. Dr. Markus Kottmann  
markus.kottmann@ost.ch



Prof. Reto Bonderer  
Leiter Fachabteilung  
Elektrotechnik  
reto.bonderer@ost.ch

## Referenzen

