

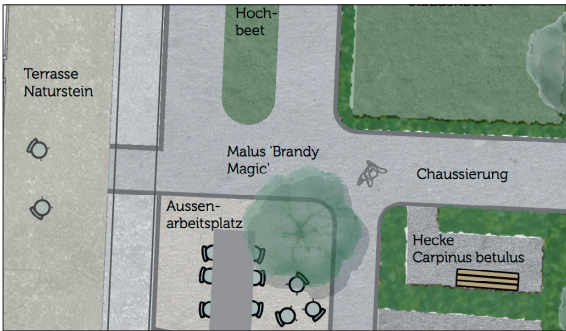


Severin Krieger

Diplomand	Severin Krieger
Examinatoren	Prof. Mark Krieger, Martin Keller, Jochen Soukup
Experte	Christophe Rentzel, Salathé Gartenbau AG, Oberwil, BL
Themengebiet	Ausführungsplanung

## Umgebungsgestaltung Wohnheim Säget Belp

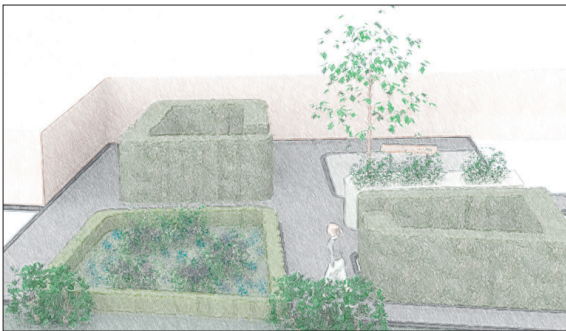
### Neubau Aussenanlagen Wohnheim für Menschen mit Autismus-Spektrum-Störung



Kernbereich im Grundriss

**Ausgangslage:** 2013 wurde ein offener Wettbewerb ausgelobt zur Neugestaltung des Wohnheims für Menschen mit einer Autismus-Spektrum-Störung, da das alte Wohnheim nicht mehr den Anforderungen für einen zeitgemässen Betrieb entsprach. Der Planungsperimeter befindet sich in Belp, dessen Ortsbild geprägt ist durch alte, traditionelle Bauernhäuser und identitätslose Überbauungen mit Mehrfamilienhäusern. Menschen mit einer Autismus-Spektrum-Störung brauchen eine gewisse Kleinräumigkeit ihrer Umgebung, da sie in grossen Räumen überfordert sind. Zudem müssen die Aussenräume gut gegliedert und strukturiert sowie möglichst frei von Störfaktoren und Reizüberflutungen sein.

**Vorgehen:** Um den Gedanken des einstigen Bauerndorfes Belp wieder aufzugreifen, wurde der traditionelle und ortstypische Berner Bauerngarten als Inspirationsquelle gewählt. Die Gestalt des Bauerngartens wurde dahin gehend angepasst und abstrahiert, dass die Funktion eines Freiraums für Menschen mit einer Autismus-Spektrum-Störung stark gewichtet wurde.



Visualisierung des Kernbereichs eines Gartenteils

**Ergebnis:** Durch den Entwurfsprozess sind vier verschiedene Gartenteile aus gleichen Elementen entstanden, die unterschiedlich interpretiert und ausgearbeitet wurden. Dazu gehören zentrale Rückzugsnischen, Staudenbeete, Gemüse- und Kräuterhochbeete, Blumenrasenflächen sowie Aussenarbeitsplätze. Die Sichtbarmachung der Jahreszeiten und die Kennzeichnung der Nutzungseinheiten mittels Belägen und Abschlüssen als Orientierungshilfen sind Schwerpunktthemen der Pflanzenverwendung bzw. der Materialisierung. Bei der Auswahl der Pflanzen wird Wert gelegt auf die Essbarkeit und die Verwendung typischer Bauerngartenpflanzen wie Obstbäumen, Beerensträuchern, Gemüse, Kräutern, Sonnenblumen, Rosen, Hortensien, Astern und Zierlauch.



Vorprojektplan im Grundriss