

Student	Adrian Kalt
Examinator	Prof. Dr. Roman Hänggi
Themengebiet	Innovation in Products, Processes and Materials - Business Engineering and Productions

Operative Exzellenz in der Bauindustrie durch Lean Construction

Spezialtiefbau

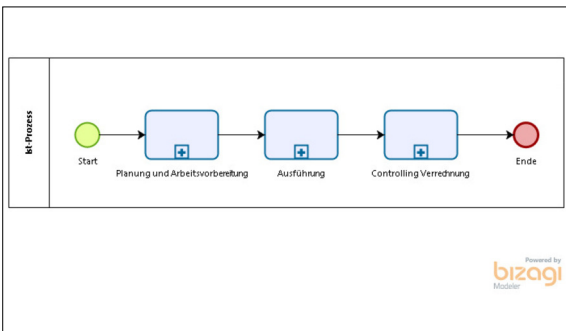


LOGO JMS-RISI AG
www.JMS-Gruppe.ch

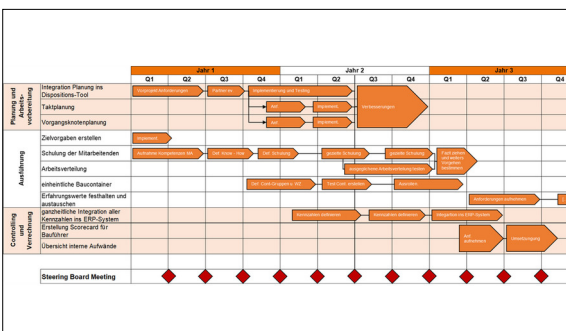
Einleitung: Die Baubranche ist eine Branche, die seit je her Bestand und in den letzten Jahren immer floriert hat. Und obwohl die Branche boomt, möchte sich die JMS-RISI AG, der Spezialist für Spezialtiefbau, nicht auf ihrem Erfolg ausruhen. Fakt ist, dass die Margen auf dem Bau seit Jahren sinken, umso wichtiger ist es, die eigenen Prozesse zu verstehen, diese zu analysieren und zu optimieren, damit die langfristige Wettbewerbsfähigkeit gewährleistet werden kann. Die JMS-RISI AG beschäftigt sich seit Längerem mit den «Lean-Construction-Ansätzen» und strebt somit die operative Exzellenz an.

Aufgabenstellung: Um der operativen Exzellenz einen Schritt näher zu kommen, soll der gesamte Kleinbohrungsprozess von der Planung und Arbeitsvorbereitung über zur Ausführung bis hin zum Controlling und zur Verrechnung aufgenommen und analysiert werden. Schlussendlich soll ein Umsetzungsplan entstehen, der die Verbesserungsmassnahmen aufzeigt und priorisiert. Weiter soll der Mehrwert der empfohlenen Massnahmen aufgezeigt werden.

Ergebnis: Das gesamte Einsparungspotenzial im Prozess der Kleinbohrungen liegt bei knapp 1,1 Millionen Schweizer Franken pro Jahr. Dies vor allem, da durch eine Zentralisierung der Planung und Arbeitsvorbereitung eine ruhigere Planung erreicht wird. Somit kann die Anzahl temporäre Mitarbeiter sowie die Tage zu gemieteter Bohrgeräte stark reduziert werden. Das zweit grösste Potenzial liegt bei der Ausführung auf der Baustelle. Die Ausführung der Arbeitsabläufe stellt dabei kein Problem dar, vielmehr ist es die Kommunikation auf der Baustelle sowie die gleichmässige Arbeitsverteilung auf die einzelnen Bauarbeiter. So kann die Wertschöpfungszeit einzelner Bauarbeiter pro Tag verdoppelt werden. Das kleinste Potenzial ergibt sich im Controlling und der Verrechnung, dies da der Verrechnungsprozess nur sehr kurz angeschaut worden ist.



Hauptprozessschritte
Eigene Darstellung



Umsetzungsplan
Eigene Darstellung