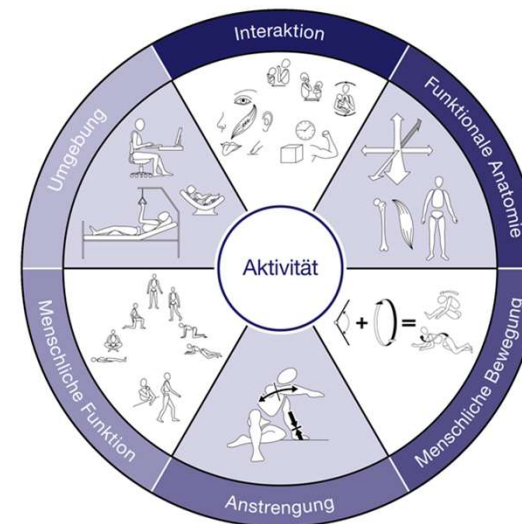


ENTWICKLUNGS- UND BILDUNGSPROJEKT KINÄSTHETIK DER SAMARITERSTIFTUNG

Einführung



SAMARITERSTIFTUNG - WIR SIND VOR ORT

- 60 Häuser, Dienste und Einrichtungen
- 30 Standorte in 9 Stadt- und Landkreisen
- Über 5.000 betreute Menschen
- Arbeitgeberin von über 3.200 Mitarbeitenden
- Bilanzsumme: 223,3 Mio. Euro (Unternehmensgruppe, 2022)
- Gesamtleistung: 189,0 Mio. Euro (Unternehmensgruppe, 2022)



LEISTUNGSBEREICHE*



- Altenhilfe und Pflege (64 %)



- Behindertenhilfe,
Sozialpsychiatrie (36 %)



*Anteilig nach Umsatzerlösen

ENTSTEHUNGSGESCHICHTE

- Anstoß von der Basis
- Recherche zu Hinweisen von bestehenden Erfolgsmodellen in der Literatur
- Besuch von Fachtagungen – Kontaktaufnahme zu zwei „Kinästhetikpflegehäusern“
- Kontakt zu einer Kinästhetik-Trainerin und zu Kinästhetics Deutschland
- Antrag beim Vorstand der Samariterstiftung zur Durchführung eines Modellprojektes und Genehmigung einer Projektstelle
- Parallel Kontaktaufnahme zur Hochschule Esslingen zur gesundheitsökonomischen Evaluation

➤ Vorbereitungszeit ca. 9 Monate

MODELLEINRICHTUNGEN KINÄSTHETIK-PROJEKT



Rosa-Körner-Stift in Weissach
Samariterstift Höfingen
Samariterstift Gärtringen
Samariterstift am Stadtgarten in Pfullingen
Samariterstift Münsingen
Samariterstift am Ulrichsberg in Neresheim

und 6 Kontrollhäuser

MODELLEINRICHTUNGEN KINÄSTHETIK-PROJEKT



Rosa-Körner-Stift in Weissach

Samariterstift Höfingen

Samariterstift Gärtringen

Samariterstift am Stadtgarten in Pfullingen

Samariterstift Münsingen

Samariterstift am Ulrichsberg in Neresheim

und 6 Kontrollhäuser

Samariterstift am Laiblinspark Pfullingen

Samariterstift im Mühlenviertel Tübingen

Samariterstift Ammerbuch

Samariterstift Ostfildern

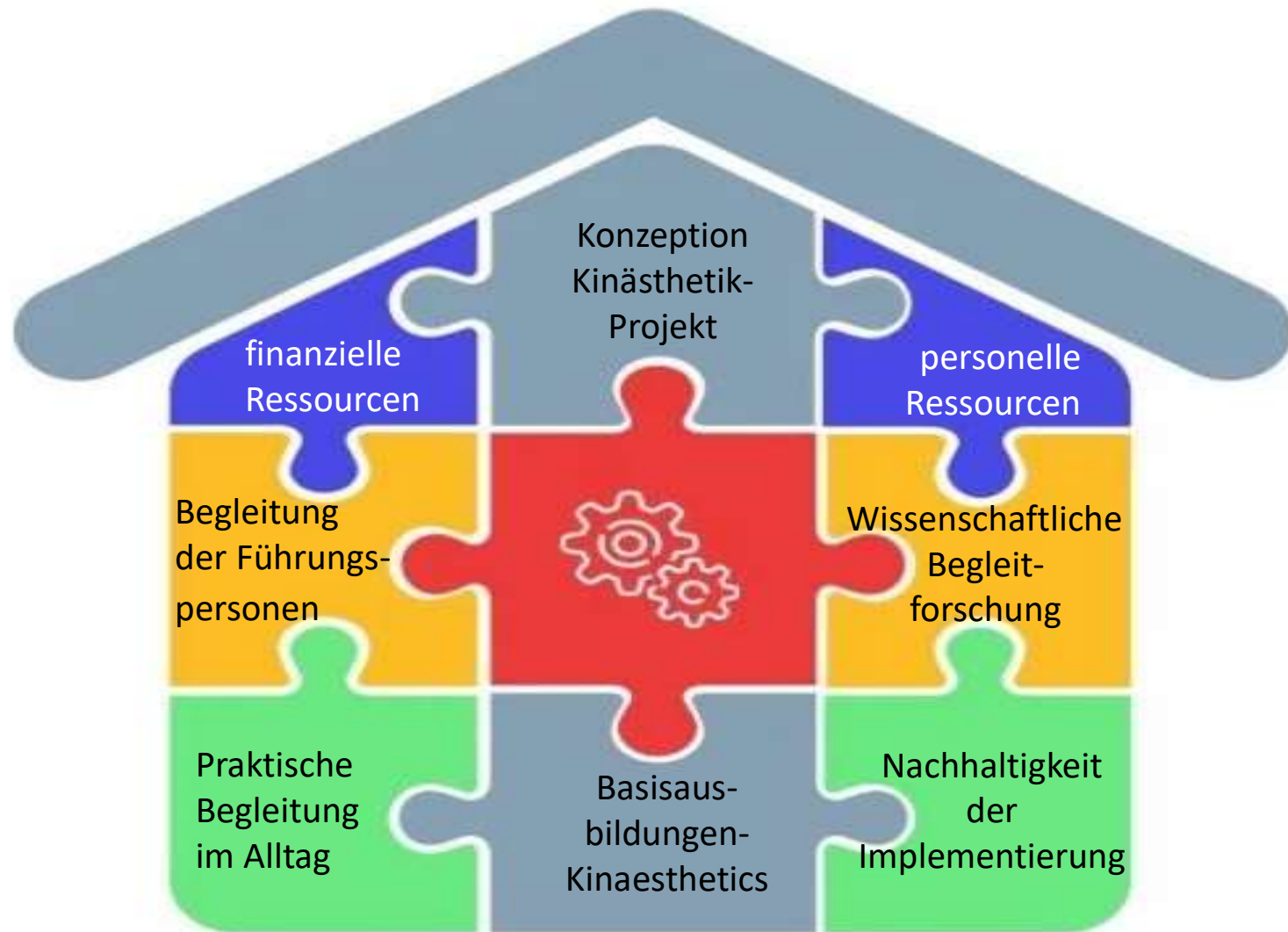
Dr. Vöhringer-Heim, Nürtingen

Samariterstift Ebnat

Samariterstift Altstadt

Samariterstift Grafeneck in Gomadingen

BAUSTEINE KINÄSTHETIK - PROJEKT



BAUSTEINE KINÄSTHETIK - PROJEKT

Konzeption – finanzielle und personelle Ressourcen

- *Literaturrecherche*
- *Besichtigung Best practice Einrichtungen*
- *Festlegung der zu erreichenden Ziele*
- *Welche Maßnahmen benötigt es, um definierte Ziele zu erreichen?*
- *Erstellung eines Zeitplans / Kostenplans*
- *Genehmigung des Projektes durch die Geschäftsführung*
- *Auswahl der Einrichtungen, die konzeptiertes Projekt implementieren werden*
- *Akquise von Fördergeldern und Projektpartnern*



ZIELE DER SAMARITERSTIFTUNG



- **Ziel des Kinästhetik-Projektes ist, die Gesundheit und Arbeitszufriedenheit der Beschäftigten und die Lebensqualität der pflegebedürftigen Menschen zu verbessern.**
 - Bei konsequenter Anwendung von Kinästhetik können berufsbedingte körperliche + psychische Belastungen reduziert werden (Rückenschmerzen, Verspannungen, körperliche Beschwerden).
 - Kinästhetik fördert die Eigenbewegung von Menschen mit Pflegebedarf und ermöglicht, die noch vorhandenen Bewegungskompetenzen auszuschöpfen, zu erhalten und zu erweitern.
- **Entwicklung der Pflege- und Betreuungsteams**
 - Durch den organisierten gemeinsamen Austausch können Entlastungspotentiale für den einzelnen Mitarbeitenden und die Arbeitsteams entstehen
- **Lernprozesse in organisationaler Verantwortung gestalten**
 - Alleinstellungsmerkmal
 - Magneteinrichtungen

PROJEKTORGANISATION

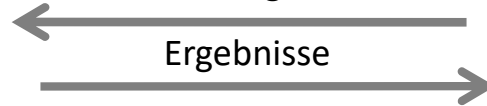
Fachreferat Altenhilfe + Pflege



Leitung: Frau Lauffer-Spindler



Auftrag
Ergebnisse



Auftraggeber / Entscheidungsträger



Vorstand Samariterstiftung
Nürtingen

Lenkungskreis
Bei Bedarf



Leitung: Frau Lauffer-Spindler
TN: Vorstandsmitglied
Regionalleitung
ggf. externe Partner

Steuerungsgruppe

Planung + Implementierung Kin-SPI-AG



Projektleitung: Frau Wulfgramm
TN Projektgruppe: Einrichtungsleitungen Modell
Pflegedienstleitungen Modell
Projektleitungen



Einrichtungen der Samariterstiftung



Projektleitungen: werden von Einrichtungsleitungen ernannt
TN Projektgruppe: Pflegedienstleitung
2-3 engagierte MA aus Pflege + Betreuung

BAUSTEINE KINÄSTHETIK - PROJEKT

Begleitung der Führungspersonen während des Projektes

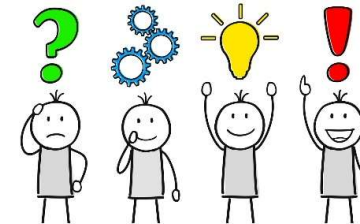
- *Projektstart mit einem Eröffnungs-Workshop (1,5 Tage) für das Führungsteam der Projekthäuser.*
- *Während des 2-jährigen Projektes treffen sich die Leitungspersonen der Projekthäuser regelmäßig (AG-Steuerung-Planung-Implementierung Kin-SPI-AG).*
- *Alle Hausleitungen, Pflegedienstleitungen und Teamleitungen nehmen an einem gemeinsamen Grund- und Aufbaukurs Kinaesthetics teil.*
- *Praxisbegleitungen*
- *Workshop Nachhaltigkeit*



BAUSTEINE KINÄSTHETIK - PROJEKT

Kinaesthetics – Basisausbildungen und praktische Begleitung im Alltag

- **Alle Mitarbeiter*innen in Pflege und Betreuung erhalten innerhalb von 2 Jahren einen Kinaesthetics Grund- und Aufbaukurs (8 Bildungstage)**



- **Lernen im Alltag**

- Praktische Aufgaben zwischen den Kurstagen
- MA werden nach dem absolvierten Grund- und Aufbaukurs insgesamt vier mal von einem Kinaesthetics-Trainer im Alltag begleitet
- Lerntagebuch
- Fallbesprechungen – Assessment Mobilität
- Fokus-Lernprojekte
- Kinästhetik wird in die Besprechungskultur der Einrichtung integriert

BAUSTEINE KINÄSTHETIK - PROJEKT

Nachhaltigkeit der Implementierung erreichen

- ***Ausbildung von Kinaesthetics-Experten in den Projekthäusern***
 - mindestens 1 Peer-Tutorin / Organisationsbereich
 - Mindestens 1 Trainer*in in allen mittleren/größeren Häusern / Regionen
- ***Begleitung der Mitarbeiter*innen durch Kinaesthetics-Expert*innen***
- ***Regelmäßige Workshops in den „Kinästhetik-Häusern“ zur Auffrischung der Kinaesthetics-Konzeptinhalte***
- ***Kinaesthetics-Fachgruppe in der Samariterstiftung***
- ***Steuerung der Kinästhetik-Kompetenz durch die Anwendung von Indikatoren***



BAUSTEINE KINÄSTHETIK - PROJEKT

Wissenschaftliche Begleitforschung



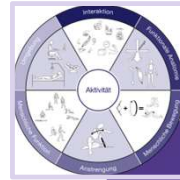
- *Die Fachhochschule Ostschweiz und die Hochschule Esslingen begleiten unseren Implementierungsprozess wissenschaftlich und untersuchen diesen. Wir werden heute von den beiden Hochschulen hören, welche Wirkungen durch die Implementierungsmaßnahmen belegt werden konnten.*

PROJEKTABLAUF - MODELLPHASE



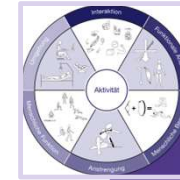
2019

- AG Kinästhetik
- 1. Datenerhebung Evaluation
- Vorbereitung der Leitungskräfte
- Grundkurs Kinästhetik für alle MA
- Gemeinsames Lernen und Praxisbegleitung durch Kinästhetik-Trainer



2020

- AG Kinästhetik
- Aufbaukurs Kinästhetik für alle MA
- Gemeinsames Lernen und Praxisbegleitung durch Kinästhetik-Trainer
- Ausbildung Peer-Tutoren



2021

- AG Kinästhetik
- Gemeinsames Lernen und Praxisbegleitung durch Kinästhetik-Trainer
- 2. Datenerhebung Evaluation
- Workshop zur Nachhaltigkeit
- Ausbildung Kinästhetik-Trainer
- Abschluss Modellprojekt

Was zeichnet das Projekt der Samariterstiftung aus:

- **Wir setzen Kinästhetik in einem umfassenden Lern- und Entwicklungsprojekt um**
- **Projekt wird zentral gesteuert**
- **Führungskräfte gehen voran (Schulungen, Infos, Freiwilligkeit.-....)**
- **Arbeit an der Nachhaltigkeit – WS, Indikatorenentwicklung, Ausbildung Peer-Tutoren, Trainer...**
- **Alle Mitarbeitenden in Pflege und Betreuung sind integriert und werden geschult**
- **Trotz enger Rahmenbedingungen begrüßen alle Mitarbeitenden dieses Projekt und zeigen sich sehr motiviert das Gelernte umzusetzen**



Was fordert uns heraus:

- ***Coronazeit***
- ***Personalmangel***
- ***Hohe Kosten durch Bildungsmaßnahmen – Drittmittel (viel Arbeit, großer Anteil an Kosten bei der Samariterstiftung)***
- ***im Verlauf werden zunehmend Bereiche sichtbar, die es zu bearbeiten gilt***
- ***z. B. Pflegeschulen - Ausbildungsinhalte bereits in der Pflegeausbildung erforderlich***
- ***Hoher Trainerbedarf - Ausbildung eigener Trainer*innen – Kosten, Ausbildungskosten***
- ***Heterogenität der Mitarbeiterschaft (PFK, akad. Pflege, Hilfskräfte, Migrationshintergrund - Sprachbarriere)***



EINRICHTUNGEN KINÄSTHETIK-PROJEKT PHASE 3



Rosa-Körner-Stift in Weissach
Samariterstift Höfingen
Samariterstift Gärtringen
Samariterstift am Stadtgarten in Pfullingen
Samariterstift Münsingen
Samariterstift am Ulrichsberg in Neresheim

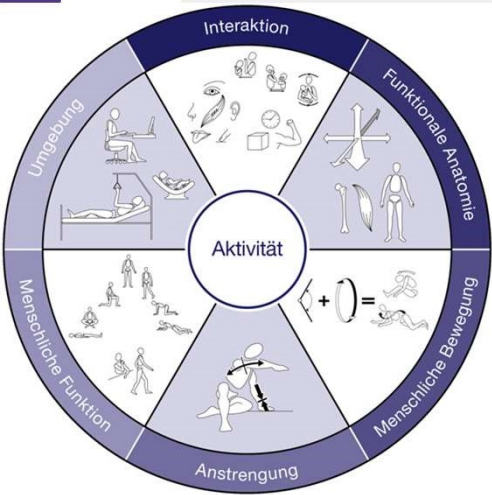
und 6 Kontrollhäuser

Samariterstift am Laiblinspark Pfullingen
Samariterstift im Mühlenviertel Tübingen
Samariterstift Ammerbuch
Samariterstift Ostfildern
Dr. Vöhringer-Heim, Nürtingen
Samariterstift Ebnat
Samariterstift Altstadt
Samariterstift Grafeneck in Gomadingen

Samariterstift Riederich
Samariterstift Wiesensteig
Samariterstift Gingen
Samariterstift Aalen
Samariterstift Dachtel
Otto-Mörke-Stift in Weissach

SAMARITER STIFTUNG

in Bewegung



SAMARITER

STIFTUNG

in Bewegung

Wir danken unseren Kooperationspartnern

EUGEN &
IRMGARD
HAHN
STIFTUNG

 **Lechler**
Stiftung
Gutes Tun verbindet

 **DEUTSCHE**
Fernsehlotterie®

Diakonie 
Württemberg



Kinaesthetics

 **OST**
Ostschweizer
Fachhochschu

 **HOCHSCHULE**
ESSLINGEN

 **BGW**
Berufsgenossenschaft
für Gesundheitsdienst
und Wohlfahrtspflege

 **AOK**
Die Gesundheitskasse.
AOK Baden-Württemberg

SAMARITER 
STIFTUNG