

Ziegelei Allschwil

Quartiersentwicklung mit Naturschutz

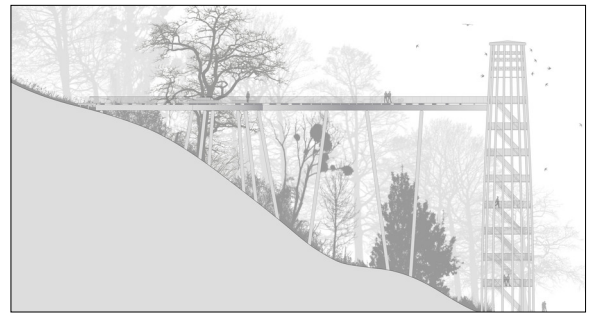
Ausgangslage: In Allschwil, an der Stadtgrenze zu Basel, befindet sich das Ziegelei Areal. Bis in die 70er Jahre wurde hier Lehm aus dem Hang gewonnen und verarbeitet. Diese Abbautätigkeiten hinterliessen eine markante Topografie mit bis zu 40 m hohen Böschungen. Seither konnte sich eine regelrechte Wildnis mit umgefallenen Bäumen und überwachsenen Strassen etablieren. Ein Teil wurde zum Amphibienlaichgebiet von nationaler Bedeutung erklärt.

Aufgabenstellung: Die Gemeinde Allschwil hat einen Masterplan verabschiedet, um das Gebiet städtebaulich zu entwickeln. Vorgesehen ist ein Wohnraum für bis zu 1'000 Personen mit diversen Arbeitsplätzen und einem Tramanschluss zur Stadt. Als Ergänzung dazu werden in dieser Arbeit Vorschläge für den Umgang mit dem Freiraum gemacht. Ziel ist es, den zukünftigen Bewohnern eine gute Freiraumversorgung zu bieten, dabei aber die ökologischen und ästhetischen Werte der Wildnis, sowie der industriellen Vergangenheit nicht zu verlieren.

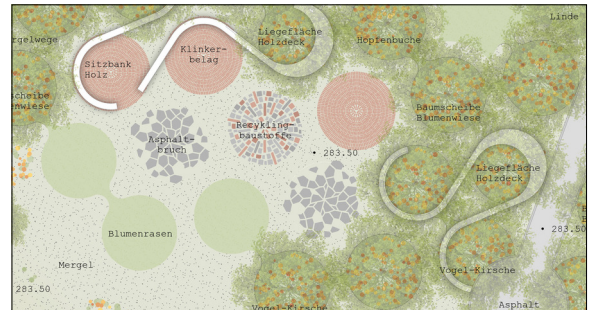
Ergebnis: Um die Lebensräume von Pflanzen und Tieren nicht durch die Erholungssuchenden zu gefährden, wird ein Grossteil des Waldes zukünftig nicht mehr für den Menschen zugänglich sein. Um die Durchwegung und das Naturerlebnis weiterhin zu gewährleisten, führen ein Holzsteg und ein Baumwipfelpfad durch die Weierlandschaft und den Wald. Der Pfad endet schliesslich in einem Aussichtsturm. Nebst der städtebaulichen Akzentuierung und der Erholungsfunktion bietet der Turm auch zahlreiche Nistplätze für Vögel und Fledermäuse. Am Böschungsfuss verläuft ein Weg aus Ziegelsplitt, welcher die Siedlung mit den

Landschaftskammern verbindet. In diesen Kammern befinden sich wohnungsnahe Freiräume mit Platzsituationen, Spielwiesen - und Plätzen und der Möglichkeit zum Gärtnern.

Schnittansicht Erschliessungsturm und Baumwipfelpfad
Eigene Darstellung



Ausschnitt Quartierplatz
Eigene Darstellung



Konzeptplan
Eigene Darstellung



Diplomand



Pascal Hofmann

Referenten
Prof. Hansjörg Gadiet,
Prof. Dr. Jasmin Joshi

Korreferent
Pascal Gysin, pg
landschaften, Sissach,
BL

Themengebiet
Landschaftsarchitektur