

OST

Ostschweizer
Fachhochschule

Zukunftsfähiges Gestalten von Verwaltungsstrukturen

**Führung der Verwaltung zur Förderung der Partizipation der
Bürgerinnen und Bürger**

Lukas Scherer (Institutsleiter IOL) / Sandro Parissenti (Gemeindepräsident Berg/SG)

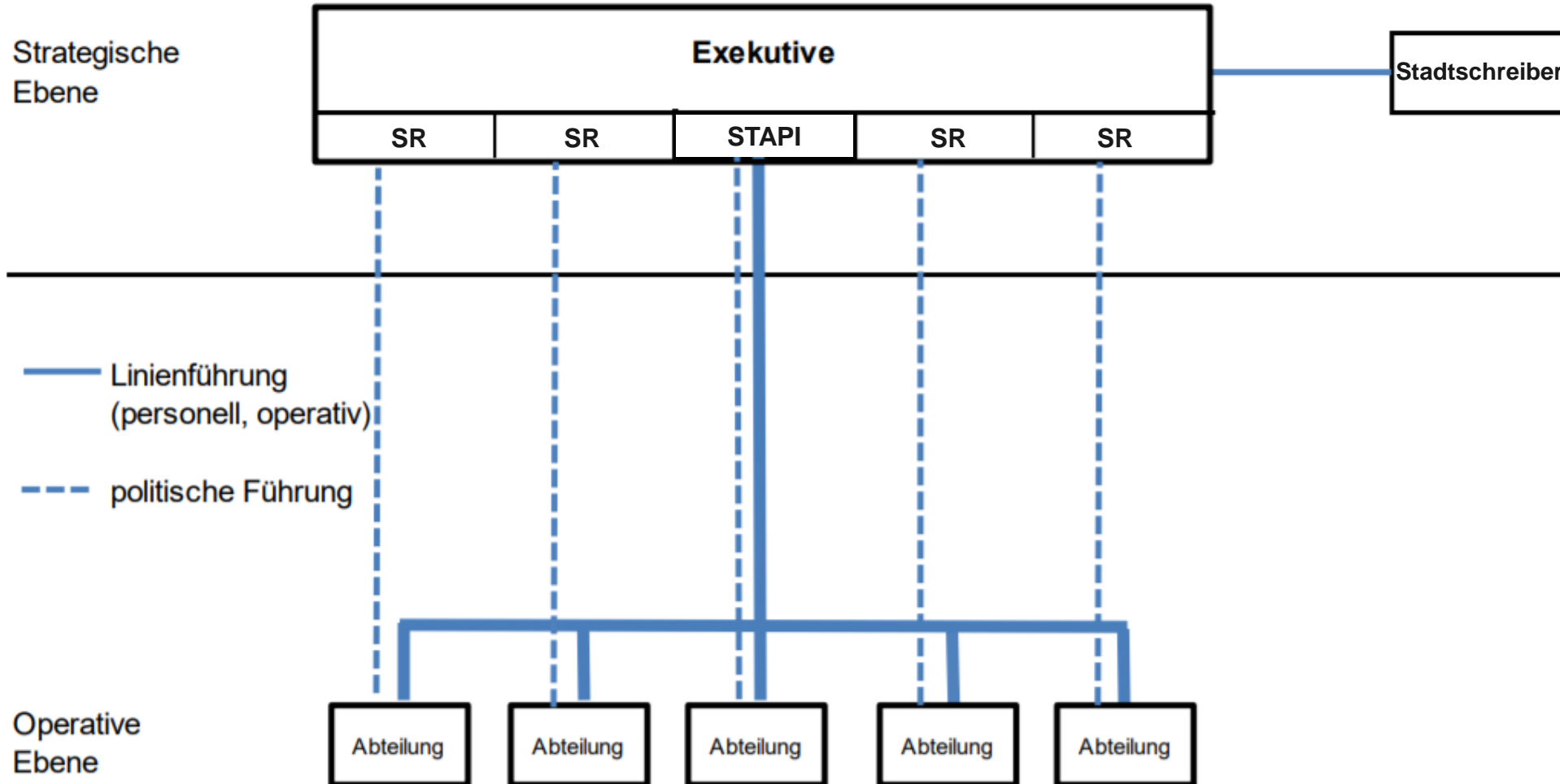
IOL Institut für Organisation und Leadership



PARTIZIPATION

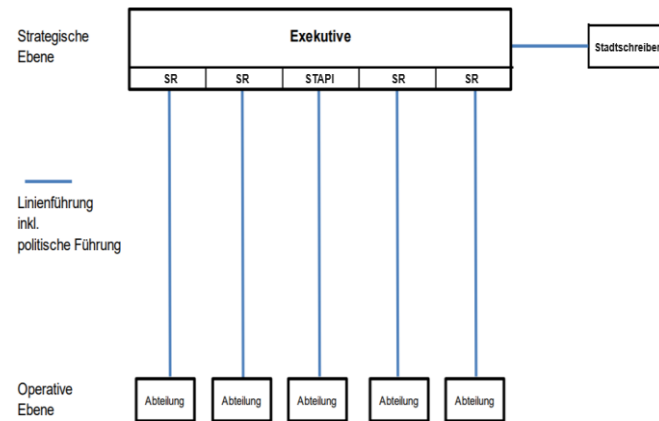
Auffrischung

Delegatives Modell

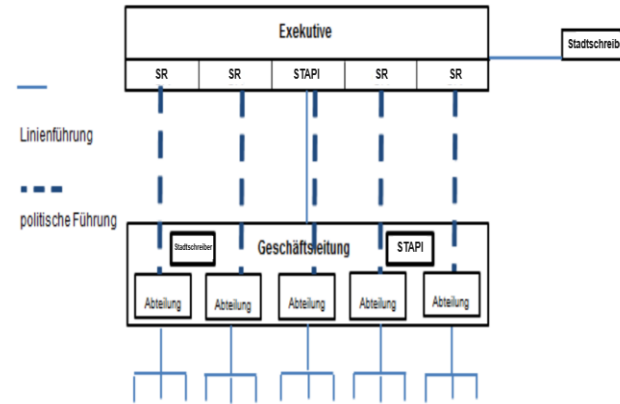


Charakterisierung

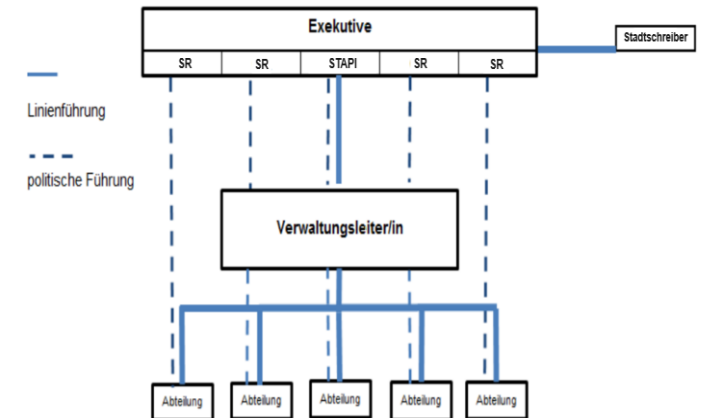
Alternative Führungsmodelle



Operatives Modell



Geschäftsleitungs-Modell



Verwaltungsleitungs-Modell

Vor- und Nachteile der Modelle

Modellcharakterisierungen

	Politische Aufgaben / Repräsentation	Strategische Stadtführung und Steuerung	Zugeteilte Ressorts	Personalführung	Operative Tätigkeiten (Tagesgeschäft)
Operatives Modell	Ja	Ja	Ja	Ja	Ja
Delegierten-Modell	Ja	Ja	Ja	Nein (ausser Delegierte)	Nein (ausser Delegierte)
Geschäftsleitungs-Modell	Ja	Ja	Ja	Ja	Nein
Verwaltungsleitungs-Modell	Ja	Ja	Ja	Nein	Nein

Vor- und Nachteile der Modelle

Modellcharakterisierung

	Operatives Modell	Delegierten-Modell	Geschäftsleitungs-Modell	Verwaltungsleitungs-Modell
Trennung zwischen politischer / strategischer und operativer Führung	Nein	Nein	Weitgehend	Ja
Konzentration der SR auf strategische Aufgaben (operative Entlastung)	Nein	Weitgehend	Weitgehend	Ja
Reduktion der zeitlichen Belastung der SR	Nein	Teilweise	Ja	Ja
Dossiersicherheit bei Ressortvorsteher	Ja	Ja	Anspruchsvoll	Anspruchsvoll
Legitimation der SR und STAPI	Hoch	Hoch	Gering – Mittel	Gering
Wissensvorsprung bei STAPI	Nein	Ja	Ja	Mittel
Anforderungen an Delegierten	-	Hoch	Hoch	Mittel
Vereinfachung von Umsetzung und Vollzug	Tief	Mittel	Hoch	Hoch
Vereinheitlichung von A/K/V in Abteilungen	Tief	Hoch	Hoch	Hoch
Doppelspurigkeiten / Aufgabenüberschneidung zwischen Verwaltungs- und Abteilungsleitungen	Hoch	Mittel	Gering	Gering
Kosten für Verwaltungsleitung	-	-	-	Hoch
Attraktivität der Stelle GL-/Verwaltungsleitung	-	-	Hoch	Hoch

Modell Gemeinde Berg

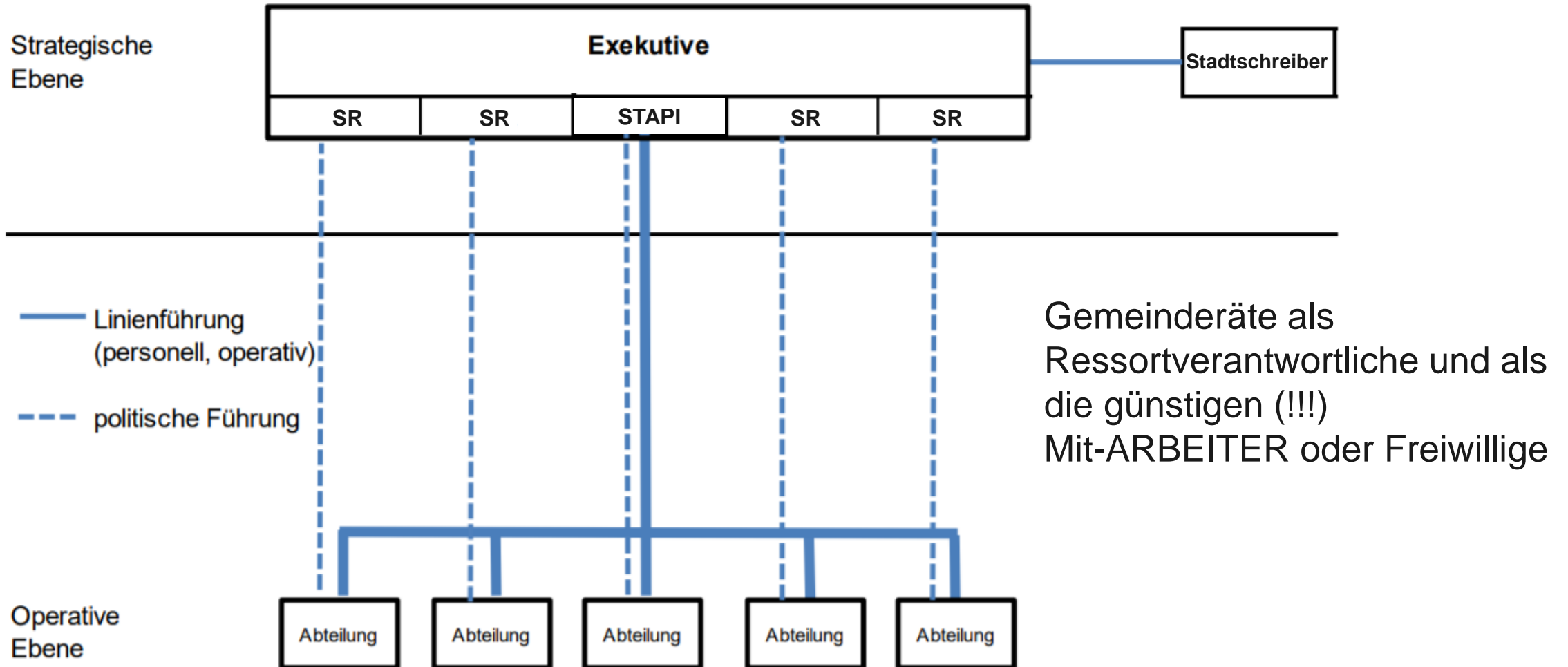


GEMEINDE
9305 BERG SG

PORTRAIT POLITIK VERWALTUNG BILDUNG SOZIALES LEBEN/WOHNEN



Berg'sche Modell



Meinungen

Bestimmt das Management-Modell / Verwaltungsstruktur die Bürgernähe?

- Hypothesen 1: Gemeinderäte sind die Treiber der Bürgernähe!
- Hypothesen 2: Gemeinderäte als Einflugschneise!
- Hypothesen 3: Gemeinderäte als Prellbock der Verwaltung und Trouble-Shooter?
- Hypothesen 4: Gemeindepräsident als «Bürgermeister» und als «CEO»?
- Hypothesen 5: Gemeindepräsident als «Animateur»?

Ableitung von Massnahmen für die Bürgernähe

Abschlussgedanken

Verbindung zu Führungsgrundsätzen der Schlüsselpersonen

- Menschenorientierung & Vertrauenskultur
- Personalentwicklung
- Austausch und Gemeinsamkeit
- Verantwortungsbewusstsein
- Klarheit und Offenheit
- Entscheidungsfreude und Transparenz
- Fehlerkultur und kontinuierliche Verbesserungen / Vorschlagsdenken

DANKE