

Herausforderungen und Lösungen des grenzüberschreitenden Biomethanhandels

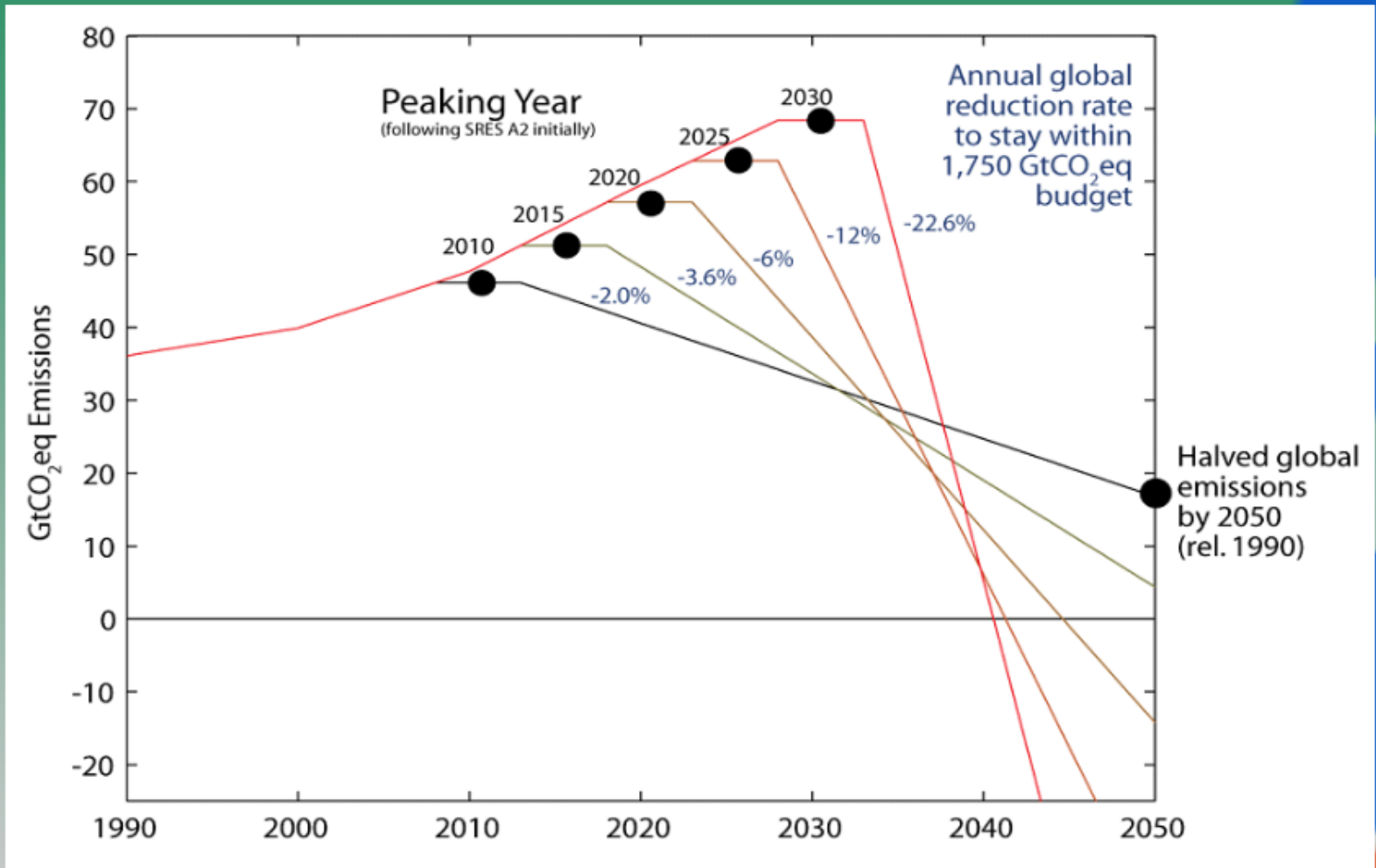
Globale
Verantwortung

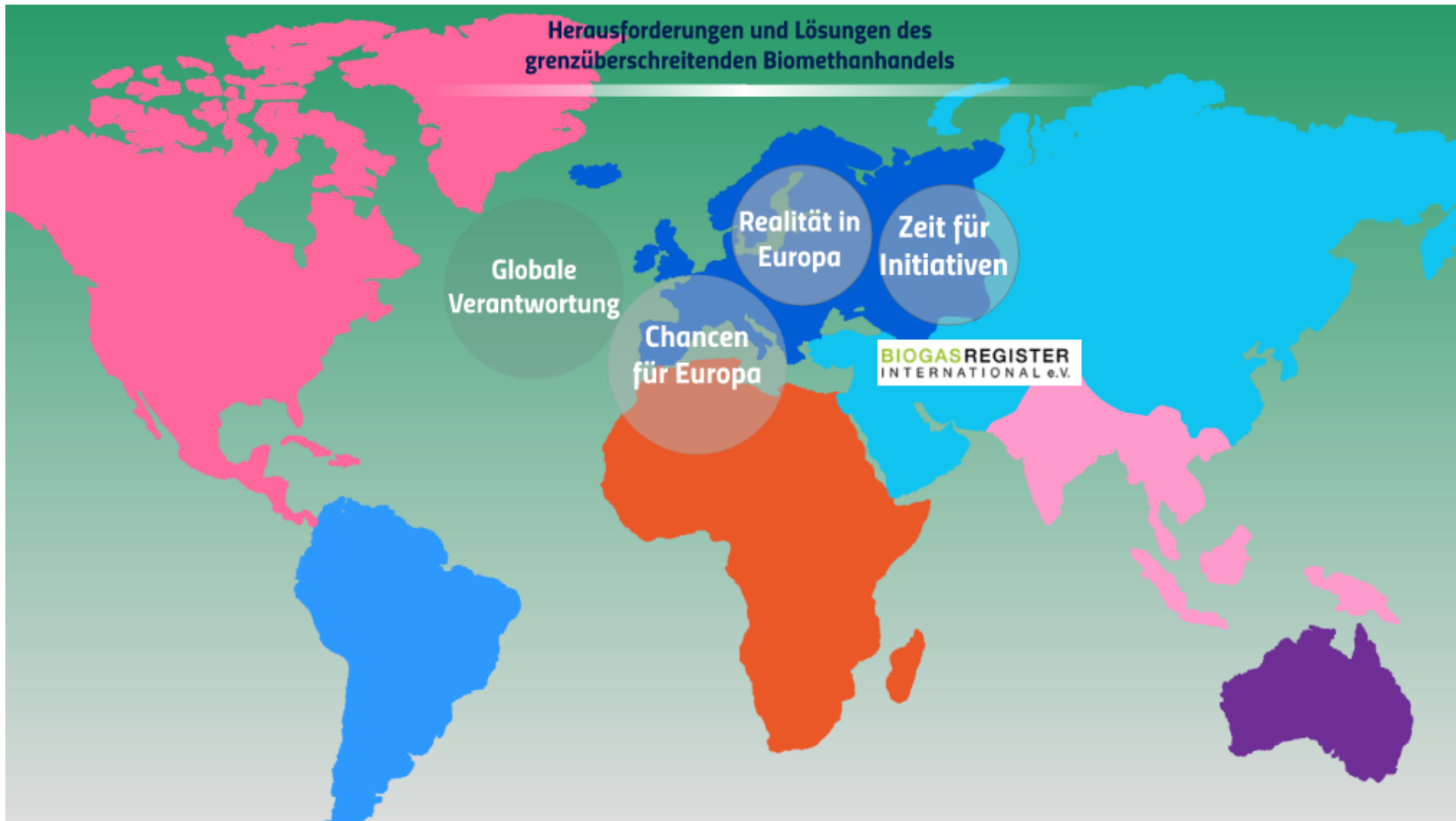
Realität in
Europa

Zeit für
Initiativen

Chancen
für Europa

BIOGASREGISTER
INTERNATIONAL e.V.





Herausforderungen und Lösungen des grenzüberschreitenden Biomethanhandels

Globale
Verantwortung

Realität in
Europa

Zeit für
Initiativen

Chancen
für Europa

BIOGASREGISTER
INTERNATIONAL e.V.

2030 Energy Strategy

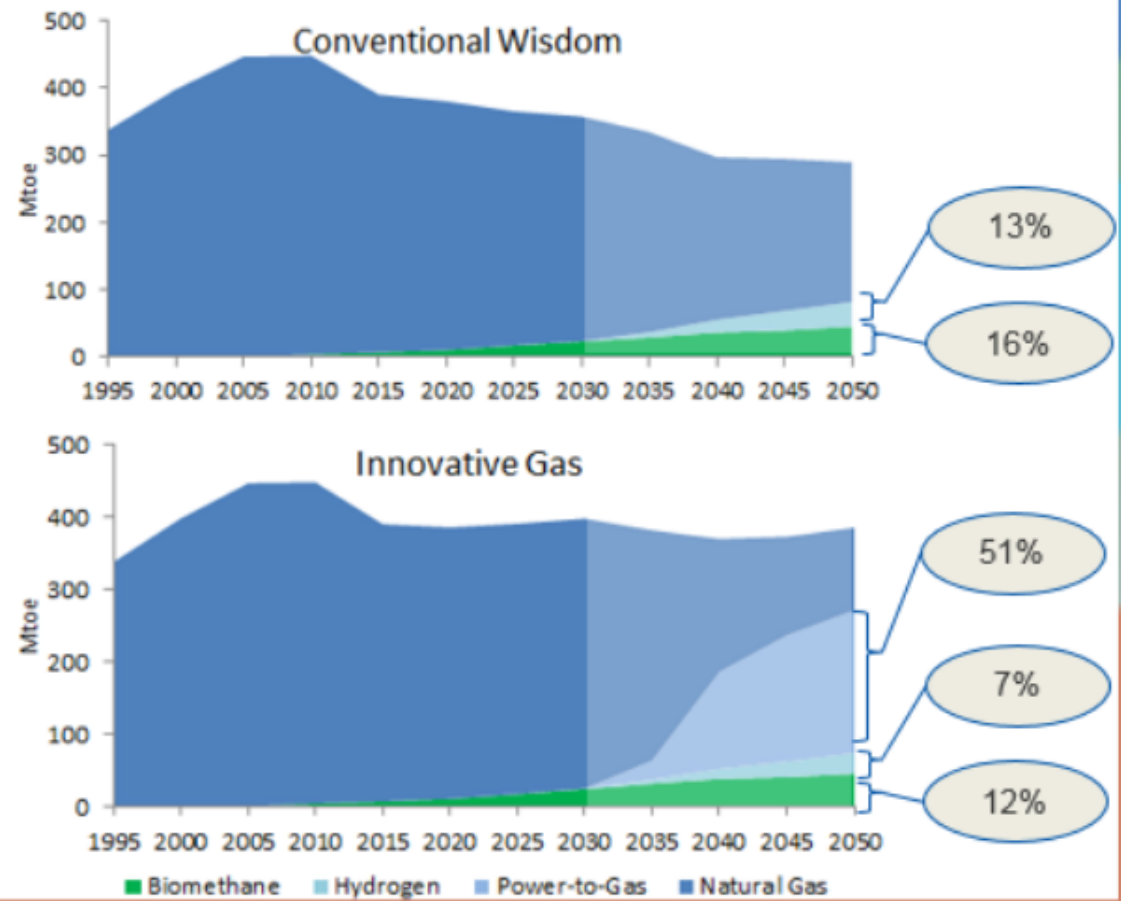


40 % THG Reduktion
27 % Erneuerbare
27 % Energieeffizienz

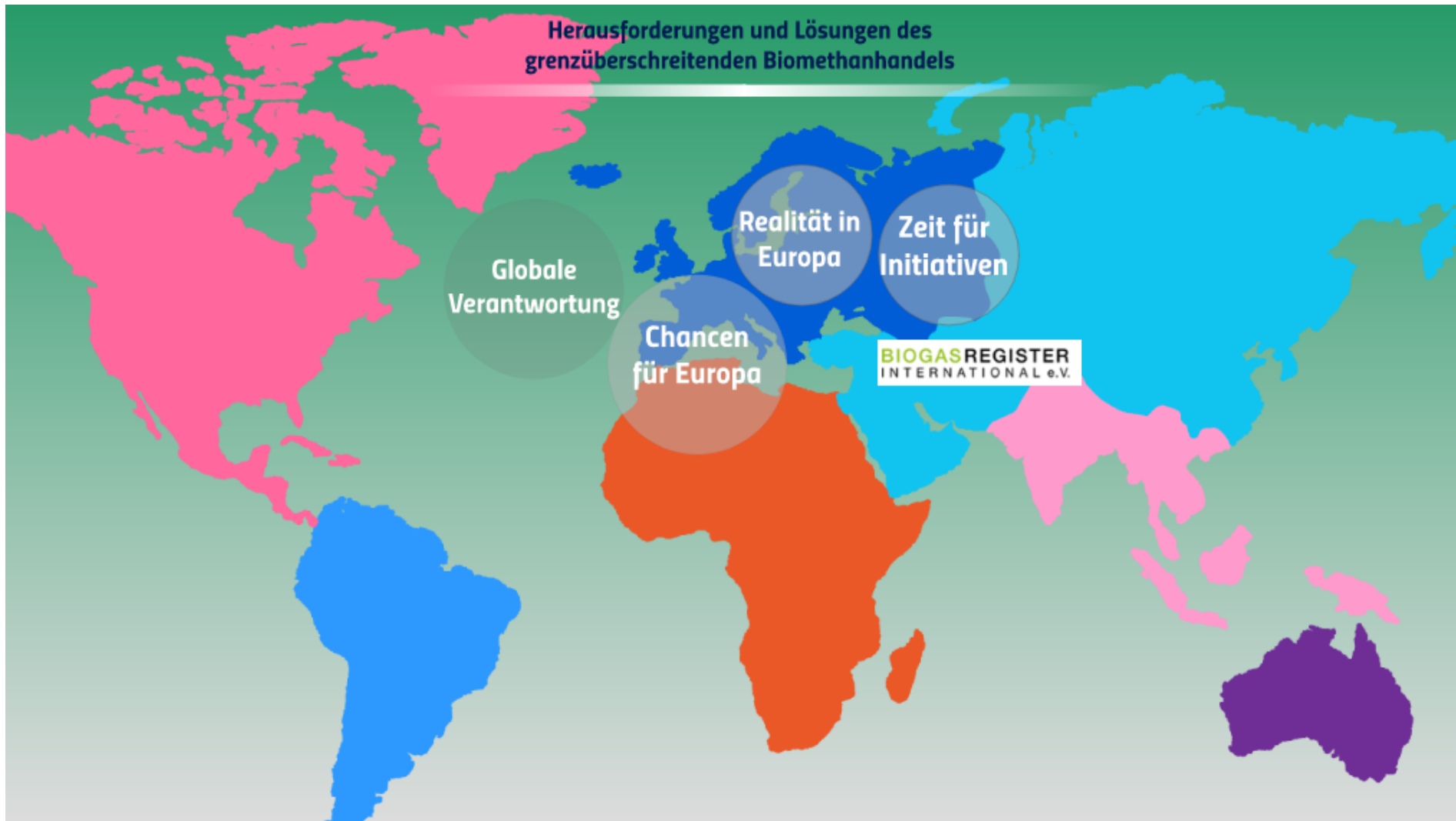
Das Gasnetz bietet eine hervorragende Infrastruktur!



Renewable gas as alternative to CCS, nuclear



Source: Primes Scenario Study conducted for Eurogas, 2016



Herausforderungen und Lösungen des grenzüberschreitenden Biomethanhandels

Globale
Verantwortung

Realität in
Europa

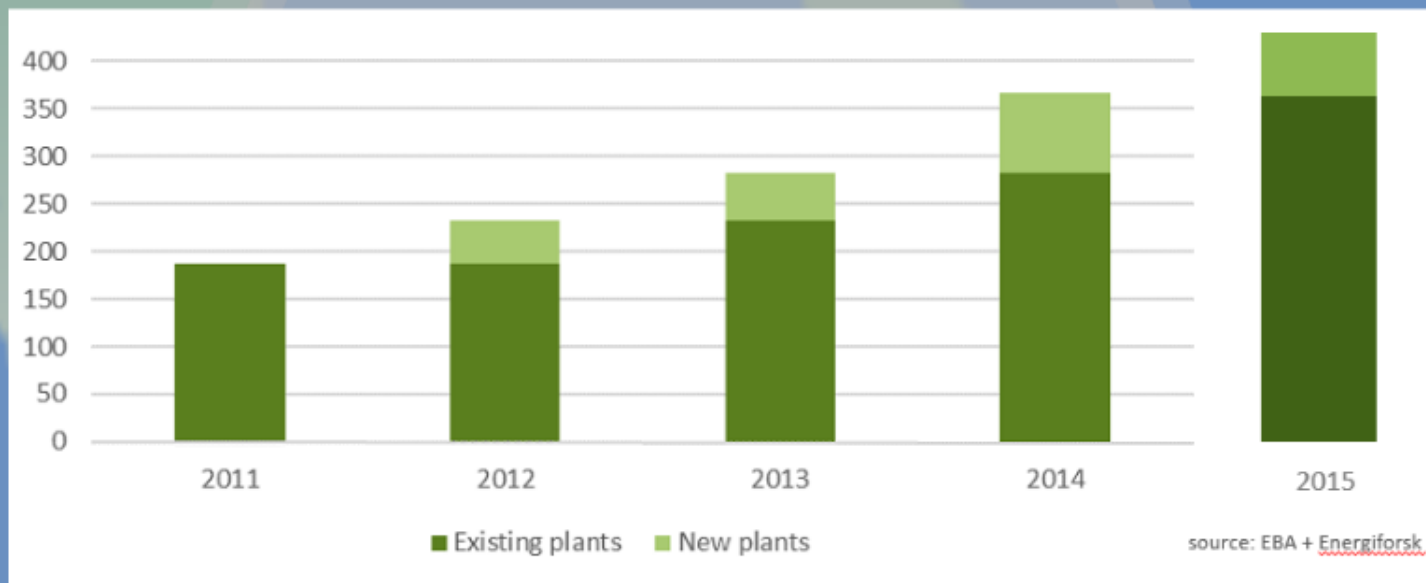
Zeit für
Initiativen

Chancen
für Europa

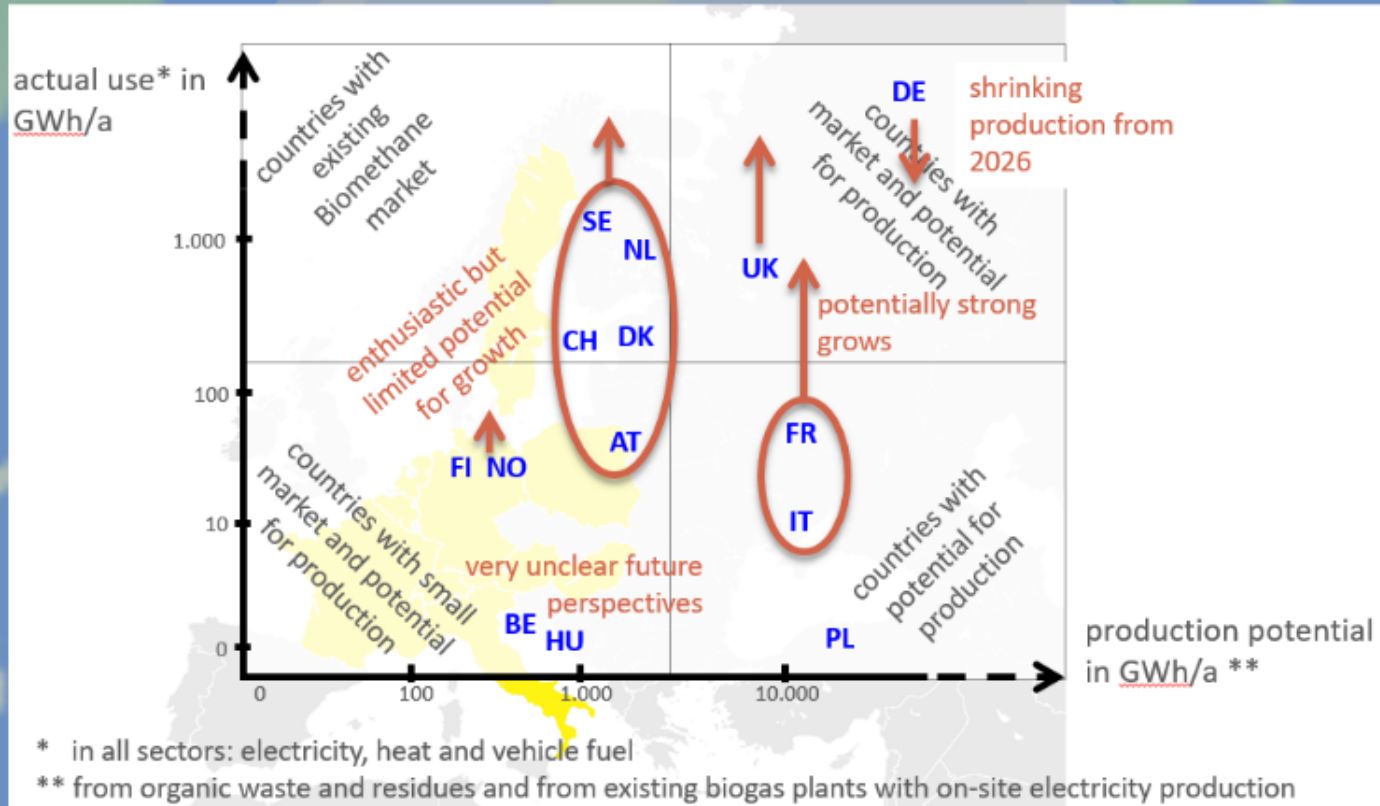
BIOGASREGISTER
INTERNATIONAL e.V.



428 Anlagen mit 2,8 Mrd. m³/a
Produktionskapazität 2015



Entwicklungserwartungen



Nationale Förderregeln bestimmen internationalen Handel

	Feed-in tariff	Transportation (quota, tickets, tax reduction)	Voluntary markets / labels
Germany	Feed-in tariff (electricity)	Yes (GHG reduction quota)	yes
Austria	Feed-in tariff (electricity)	Yes (tax benefit)	yes
Switzerland	Feed-in tariff (electricity)	Yes (tax benefit)	yes
Sweden	no	Yes (tax benefit)	yes
Denmark	Production support on biomethane	no	yes
UK	Production support on biomethane	Yes (energetic value)	yes
Italy	no	no	no
The Netherlands	Production support on biomethane	Yes (energetic value)	yes
France	Production support on biomethane	no	yes

Source: Schumacher 2015

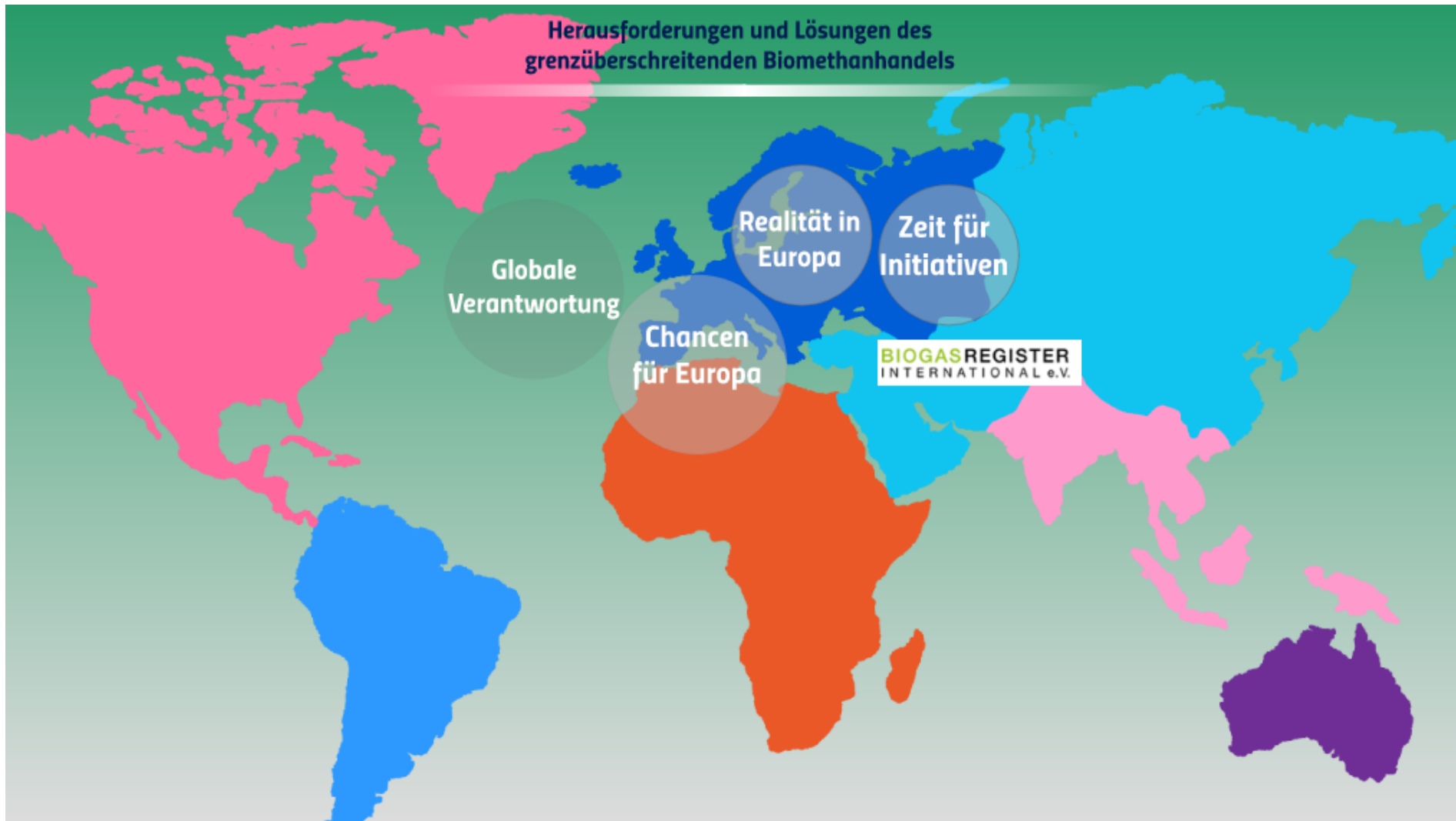


Marktentwicklung

- Mehr Länder erkennen Biomethan als Perspektive
- Fokus: Reststoffe und Abfälle
- Kraftstoff: Stärkster Treiber (Alternative zum Diesel, Schwerlastverkehr, öffentlicher Nahverkehr, Landwirtschaft....)
- Strom: Zurückgehende Förderung, aber eine wichtige Option zum Lastausgleich im Netz mittelfristig
- Wärme: Anreize selten, aber in Ländern mit Gaseinspeisevergütung wichtigster Nutzungspfad

Herausforderungen

- gegenseitige nationale Anerkennung
- Anerkennung des Gasnetzes als Massenbilanzsystem
- nationale Nachweissysteme mit unterschiedlichen Anforderungen
- Nachverfolgbarkeit der Mengen mit Qualitätsnachweis
- Produktqualität <> Preis
- Nischendasein - politische Sichtbarkeit







Handel mit erneuerbarem Gas







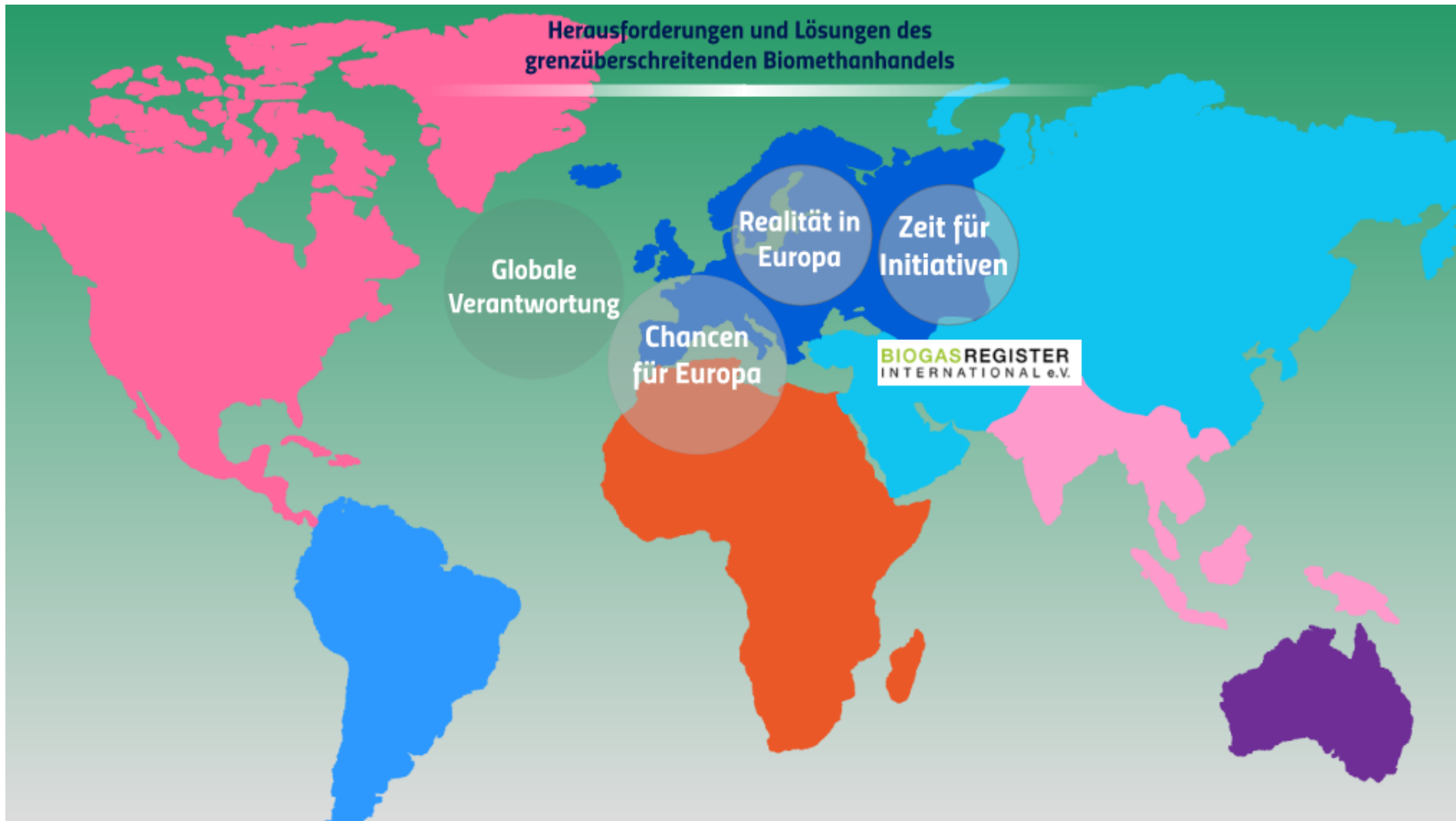


A photograph of a white toilet lid, viewed from a top-down perspective. The lid is closed and has the text "Biogas Production Facility" printed in a bold, black, sans-serif font in the center. The background behind the lid is a grey, textured wall. The entire image is set against a blue background with abstract, overlapping circular and geometric shapes in various shades of blue and teal.

**Biogas
Production
Facility**







Herausforderungen und Lösungen des grenzüberschreitenden Biomethanhandels

Globale
Verantwortung

Chancen
für Europa

Realität in
Europa

Zeit für
Initiativen

BIOGASREGISTER
INTERNATIONAL e.V.